



DEUTSCHLANDS APFELSORTEN.

ILLUSTRIRTE, SYSTEMATISCHE DARSTELLUNG
DER IM GEBIETE DES
DEUTSCHEN POMOLOGEN-VEREINS
GEBAUETEN APFELSORTEN.

HERAUSGEGEBEN
IM
AUFTRAGE UND UNTER MITWIRKUNG
DES
DEUTSCHEN POMOLOGEN-VEREINS
VON
DESSEN ERSTEM VORSTANDE

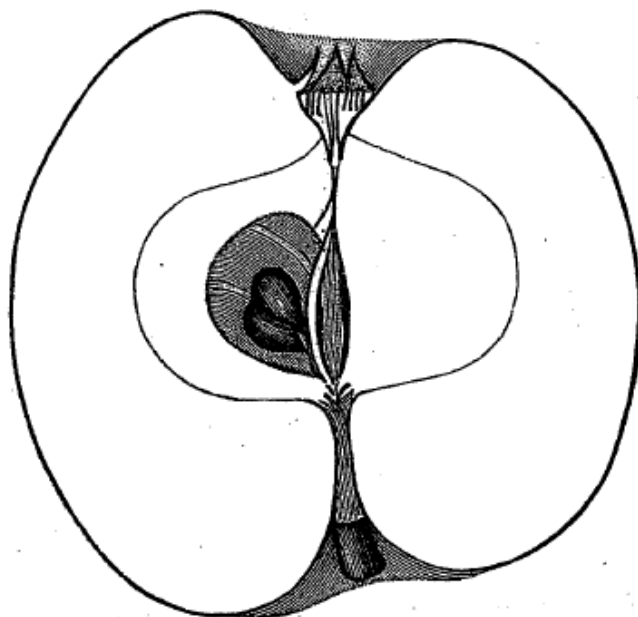
DR. TH. ENGELBRECHT,

Geh. Med.-Rath und Professor in Braunschweig.

HOLZSCHNITTE NACH ZEICHNUNGEN DES VERFASSERS ANGEFERTIGT VON
ALBERT PROBST.

BRAUNSCHWEIG,
DRUCK UND VERLAG VON FRIEDRICH VIEWEG UND SOHN.

1889.



342. Steierischer Winter-Borsdorfer (Dr. Lucas) 00††.

December bis April.

Pom. Mon.-H. 1877, p. 275. — Illustr. Handb., Erg.-B., p. 297. — Steierischer Winter-Maschanzker (Graf Attems-Stoll's Obstgarten 1881, p. 4).

Gestalt 58:50 — 55 (65:53 — 54, Illustr. Handb., E.-B.), abgest. länglich rund bis stark abgest. rundlich, mittelbauch. Hälften zuweilen etwas ungleich, vielleicht noch häufiger gleich.

Kelch halb offen bis fast offen, grünlich, wollig. Blättchen ziemlich breit, am Grunde sich berührend, mässig lang, aufrecht. Einsenk. mitteltief, oder ziemlich flach, etwas enge, eben oder schwach faltig. Querschn. rund. Stiel ziemlich holzig, dick bis mitteldick, oft nur 6 mm lang, grünlich und bräunlich, wollig. Höhle mässig tief, etwas enge bis mittelweit, eben, zimmtfarbig berostet.

Schale glatt, glänzend, hellgelb, später lebhafter gelb, sonnenw. goldiger, meistens nur fein punktirt carmoisin überzogen. Punkte sehr fein, gelblich. Anflüge von Rost und Warzen nicht selten. Welkt nicht. Geruch fehlt.

Kernhaus 35:24, flachrund. Kammern 9:14, stielw. spitz, kelchw. abgerundet, wenig zerrissen, mässig geräumig, geschlossen. Achsenh. schmal. Kerne zu 2, mittelgross, vollkommen, eiförmig, kurz gespitzt, braun.

Kelchhöhle kegel- bis kegeltrichterf., $\frac{1}{2}$ zur Achsenh. Pistille kurz verwachsen, vom Grunde bis über die Theilung locker behaart. Staubfäden wenig über mittelständ.

Fleisch hellgelblichweiss, fein, fest, später markig, ziemlich saftig, angenehm gewürzt, wenig, etwas vorherrschend süss.

Die Frucht erhielt ich von Stoll-Klosterneuburg.