



Obstsortendatenbank

Quelle:

DEUTSCHLANDS APFELSORTEN.

ILLUSTRIRTE, SYSTEMATISCHE DARSTELLUNG
DER IM GEBIETE DES
DEUTSCHEN POMOLOGEN-VEREINS
GEBAUETEN APFELSORTEN.

HERAUSGEGEBEN
IM
AUFTRAGE UND UNTER MITWIRKUNG
DES
DEUTSCHEN POMOLOGEN-VEREINS
VON
DESSEN ERSTEM VORSTANDE

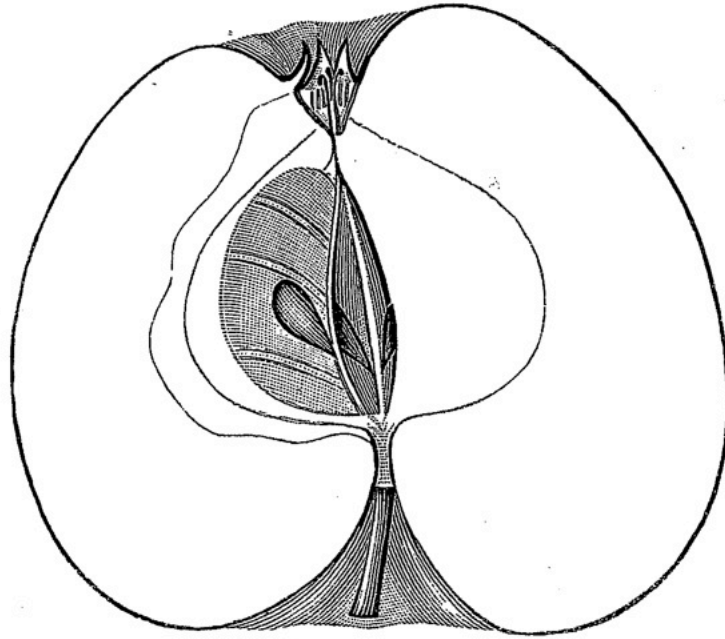
DR. TH. ENGELBRECHT,

Geb. Med. - Rath und Professor in Braunschweig.

HOLZSCHNITTE NACH ZEICHNUNGEN DES VERFASSERS ANGEFERTIGT VON
ALBERT PROBST.

BRAUNSCHWEIG,
DRUCK UND VERLAG VON FRIEDRICH VIEWEG UND SOHN.

1889.



376. Weisse Englische Reinette (Ill. H.), fast 00††, Ende Dec. bis April.

Diel XXI, p. 80. — Illustr. Handb. IV, p. 463.

Gestalt 71 : 57 — 60 (67 : 51 — 55, Ill. H.), abgest. flachrundkegelf. bis abgestumpft rundlich, etwas stielbauch. oder mittelbauch. Hälften wenig verschieden.

Kelch meistens halb offen, seltener offen, fast grün, wenig bewollt. Blättchen mittelbreit, am Grunde sich berührend, ziemlich lang, aufrecht. Einsenk. ziemlich tief, mässig weit, zwischen rippenartigen, flach, doch deutlich über die Frucht laufenden Erhabenheiten. Querschn. flachkantig.

Stiel holzig, ziemlich dünn, etwa 12 mm lang, braun, fast kahl. Höhle tief, weit, faltig, wenig und zart berostet.

Schale glatt, etwas geschmeidig und glänzend, hellgrün, später gelbgrünlich bis citronengelb. Punkte ziemlich sparsam, sehr fein, bräunlich. Welkt nicht. Geruch schwach.

Kernhaus 35 : 29, rundlich zwiebelf. Kammern 11 : 23, stielw. spitz, kelchw. etwas abgerundet, fast glattwandig, flach, meistens offen. Achsenh. ziemlich schmal. Kerne zu 1 bis 2, mittelgross, oft unvollkommen, langeiförmig, lang gespitzt, braun.

Kelchhöhle kurzer, stumpfer Kegel, $\frac{1}{2}$ zur Achsenh. Pistille lang verwachsen, fast nur in der Theilung flaumig. Staubfäden mittelständig.

Fleisch hellgrüngelblichweiss, fein, ziemlich fest, recht saftig, reinettenartig gewürzt, vorherrschend weinig, genügend süss.

Die Früchte erhielt ich von Hoesch-Düren.